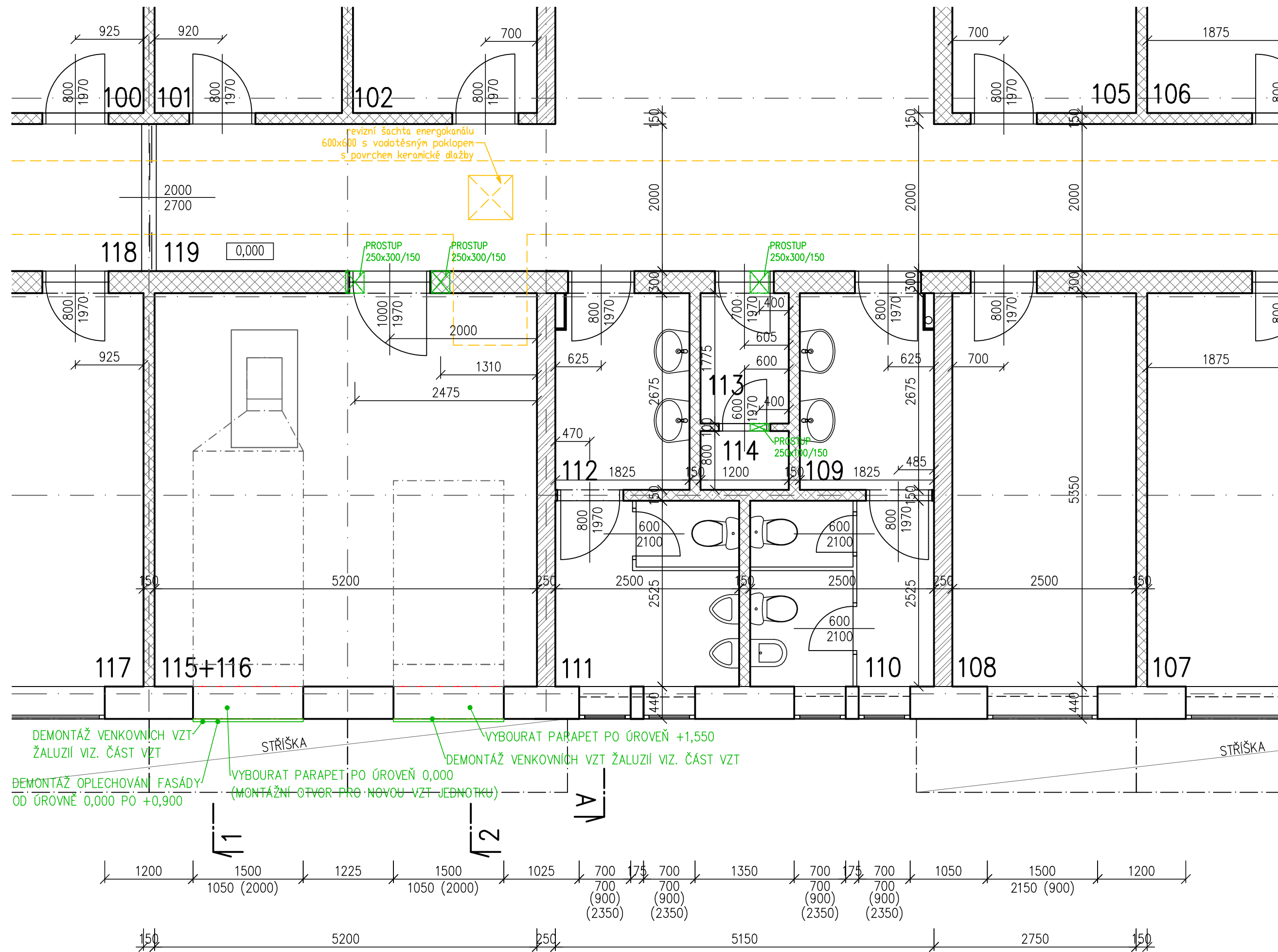


ÚPRAVA MÍSTNOSTI VÝMĚNIKU ÚT A VZT V 1.NP (BOURACÍ PRÁCE)

PŮDORYS 1.NP



LEGENDA HMOT A ZNAČENÍ

	BOURANÉ/DEMONTOVANÉ KONSTRUKCE
	STÁVAJÍCÍ OBVODOVÉ ZDIVO POROTHERM 44 P+D NA TM MALTU POROTHERM (MVC 25)
	STÁVAJÍCÍ PŘÍČKOVÉ ZDIVO POROTHERM 30,15 a 12,5 NA TM MALTU POROTHERM (MVC 25)
	STÁVAJÍCÍ ZTUŽUJÍCÍ ZDIVO Z BETONOVÝCH TVÁRNIC NOSNÝCH FINO 500/250/220 NA MC 50 (PROVÁZAT S POROTHERMEM)

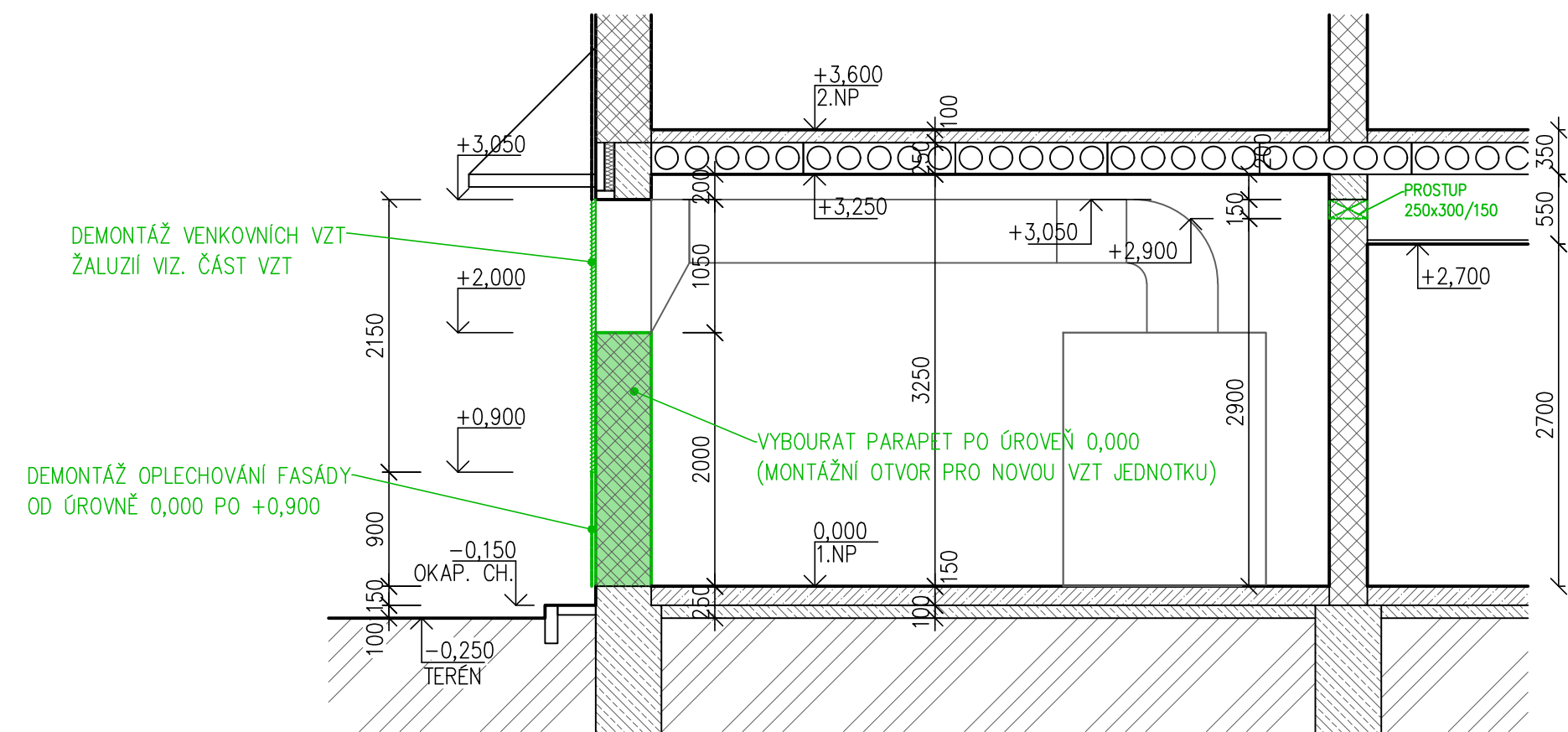
LEGENDA MÍSTNOSTÍ – 2.NP

Č.M.	ÚČEL MÍSTNOSTI	PLOCHA	PODLAHA	STĚNY	STROP
100	VEDOUcí MTZ	14,0	KOBEREC	ŠTUKOVÁ OMÍTKA	ROCKFON v.3,0 m
101	SKLADNÍK	14,0	KOBEREC	ŠTUKOVÁ OMÍTKA	ROCKFON v.3,0 m
102	MTZ	14,4	KOBEREC	ŠTUKOVÁ OMÍTKA	ROCKFON v.3,0 m
105	SKLAD LABORATOŘE	20,9	KERAMICKÁ DLAŽBA	ŠTUKOVÁ OMÍTKA +KERAMICKÝ SOKL	ROCKFON v.3,0 m
106	SKLAD PRACOVNÍCH ODEVŮ	28,5	KERAMICKÁ DLAŽBA	ŠTUKOVÁ OMÍTKA +KERAMICKÝ SOKL	ROCKFON v.3,0 m
107	SKLAD MATERIÁLU A NÁHRADNÍCH DÍLŮ	28,5	KERAMICKÁ DLAŽBA	ŠTUKOVÁ OMÍTKA +KERAMICKÝ SOKL	ROCKFON v.3,0 m
108	SKLAD ČISTIČÍCH PROSTŘEDKŮ	14,0	KERAMICKÁ DLAŽBA	ŠTUKOVÁ OMÍTKA +KERAMICKÝ SOKL	ROCKFON v.3,0 m
109	PŘEDSÍŇ WC ŽENY	5,3	KERAMICKÁ DLAŽBA	ŠTUKOVÁ OMÍTKA +KERAMICKÝ OKLAD v=2100mm	ROCKFON v.2,7 m
110	WC ŽENY	6,5	KERAMICKÁ DLAŽBA	ŠTUKOVÁ OMÍTKA +KERAMICKÝ OKLAD v=2100mm	ROCKFON v.3,0 m
111	WC MUŽI	6,5	KERAMICKÁ DLAŽBA	ŠTUKOVÁ OMÍTKA +KERAMICKÝ OKLAD v=2100mm	ROCKFON v.3,0 m
112	PŘEDSÍŇ WC MUŽI	5,3	KERAMICKÁ DLAŽBA	ŠTUKOVÁ OMÍTKA +KERAMICKÝ OKLAD v=2100mm	ROCKFON v.2,7 m
113	ÚKLIDOVÁ KOMORA	2,3	KERAMICKÁ DLAŽBA	ŠTUKOVÁ OMÍTKA +KERAMICKÝ OKLAD v=2100mm	ROCKFON v.2,7 m
114	INSTALAČNÍ ŠACHTA	1,0	POROROŠT		
115	VÝMĚNIK ÚT	28,0	KERAMICKÁ DLAŽBA	ŠTUKOVÁ OMÍTKA +KERAMICKÝ SOKL	STROPNÍ K-CE
116	VÝMĚNIK VZT				
117	SKLAD LABORATOŘE	14,0	KERAMICKÁ DLAŽBA	ŠTUKOVÁ OMÍTKA +KERAMICKÝ SOKL	ROCKFON v.3,0 m
118	HLAVNÍ VSTUP	32,0	KERAMICKÁ DLAŽBA	ŠTUKOVÁ OMÍTKA +KERAMICKÝ SOKL	ROCKFON v.2,7 m
119	VEDELEŠÍ VSTUP	5,3	KERAMICKÁ DLAŽBA	ŠTUKOVÁ OMÍTKA +KERAMICKÝ SOKL	ROCKFON v.2,7 m

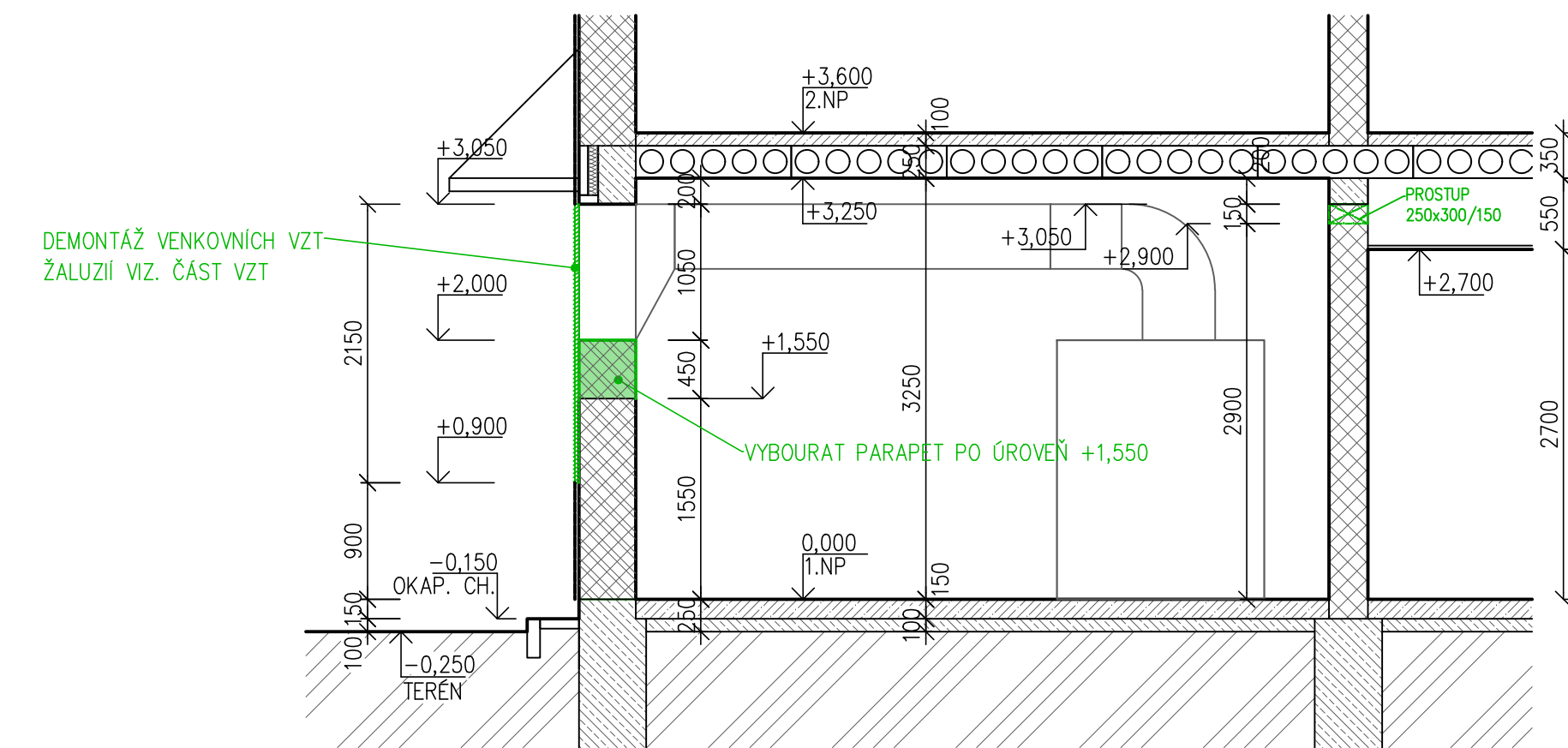
POZNÁMKY:

- NEDILNOU SOUČÁSTÍ TĚTO PD JE TECHNICKÁ ZPRÁVA!
- NEDILNOU SOUČÁSTÍ TĚTO PROJEKTOVÉ DOKUMENTACE JSOU JEDNOTLIVÉ ČÁSTI PROFESÍ
- PŘI VÝSKYTU SKUTEČNOSTÍ, KTERÉ NEBYLY V PRŮBĚHU PROJEKČNÍCH PRACÍ ZNÁMY A ZJIŠTĚNÝ, BUDE NA STAVBU PRÍZVÁN HLAVNÍ PROJEKTANT K PROJEDNÁNÍ A NÁVRHU DALŠÍHO POSTUPU.
- VŠECHNY PROSTUPY STÁVAJÍCIMI STĚNAMI PRO ROZVODY BUDOUCÍCH POTRUBÍ BUDOU ZHOTOVENY TĚSNĚ POD SPODNÍ HRANOU STROPNÍ KONSTRUKCE Z PŘEDPÍJATÝCH PANELOŮ SPIROLL NEBO POD ŽB PRŮVLAKY SKELETU STÁVAJÍCÍ BUDOVY. PROSTUPY PROVÁDĚT S MAXIMÁLNÍ OPATRNOSTÍ!
- PROSTUPY DO NOVÉ ZDĚNÝCH STĚN JSOU ŘEŠENY V NOVÉM STAVU ČÁSTI D.1.1.
- V MÍSTNOSTECH Č. 108, 110 A 119 BUDOU PRO ZHOTOVENÍ ROZVODŮ POTRUBÍ OPATRNĚ DEMONTOVÁNY STÁVAJÍCÍ PODHLEDOVÉ KAZETY, KTERÉ BUDOU ZPĚTNĚ OSAZENY.


ŘEZ 1-1



ŘEZ 2-2



0,000 = PODLAHA V 1.NP

		projekce psb, a.s.				Kounicova 41 602 00 Brno	
projektová a inženýrská organizace							
ZODP. PROJEKTANT	NAVRHL	KRESLIL	KONTROLOVAL	ČÍS. ZAKÁZKY			
ING. L. HAVLÍK	PATRIK HAVLÍK	PATRIK HAVLÍK	ING. L. HAVLÍK				
				ARCH. Č.			
STAVEBNÍK: SAKO Brno, a. s., Jedomnická 4247, 628 00 Židenice				Č. PARÉ			
MÍSTO STAVBY: Administrativní budova B v areálu spol. SAKO Brno, a. s., Jedomnická 4247, 628 00 Židenice							
PROJEKT: REKONSTRUKCE 2.NP A 3.NP V BUDOVĚ B				DATUM 05/2024			
				FORMÁT A1			
				STUPEN DPS			
ČÁST: D.1.1 – ARCHITEKTONICKO STAVEBNÍ ŘEŠENÍ				MÉRIKTO 1:50			
NÁZEV PŘÍLOHY: ÚPRAVA MÍSTNOSTI VÝMĚNIKU ÚT A VZT V 1.NP (BOURACÍ PRÁCE)				Č. PŘÍLOHY: D.1.1.2.01 – revize 1			